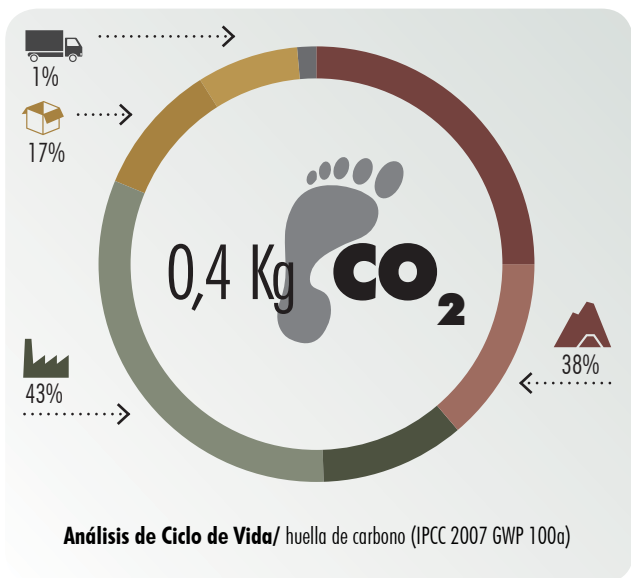


INFORMACIÓN AMBIENTAL

Modelo Copetín

D 7 x 25 x 5 cm
P 0,14 Kg



MATERIALES

■ Hierro (80-R post y preconsumo) 0,14 Kg ■ Pintura epoxi 0,02 Kg

FABRICACIÓN

■ Laminado en frío 0,14 Kg ■ Horneado pintura
Corte láser (1500 W) 7 s Grabado láser (60 W) 15 s

EMBALAJE

■ Cartón 0,03 Kg (80-R postconsumo) ■ Europalet (0,5 %)

TRANSPORTE

■ Camión 16 Tm 3000 Km (0,4 Tkm) ■ Furgoneta 3,5 Tm 150 Km (0,026 Tkm), transporte final (sin definir).

70%*
CO₂

REDUCCIÓN DE IMPACTO

75%

CONTENIDO RECICLADO



ATÓXICO

Emissiones evitadas respecto a una copa convencional fabricada en China con ABS inyectado y base de mármol.

Se ha maximizado la utilización de materiales reciclados. Como plástico 100% reciclado procedentes de envases residuales y hierro con un contenido de entre el 50 y el 75% reciclado.

Los materiales empleados no contienen metales pesados ni otras sustancias peligrosas. La pintura es base agua, atóxica durante su uso y es apta para el contacto alimentario

